

ZÁPIS Z JEDNÁNÍ KOMISE

INFORMACE O JEDNÁNÍ

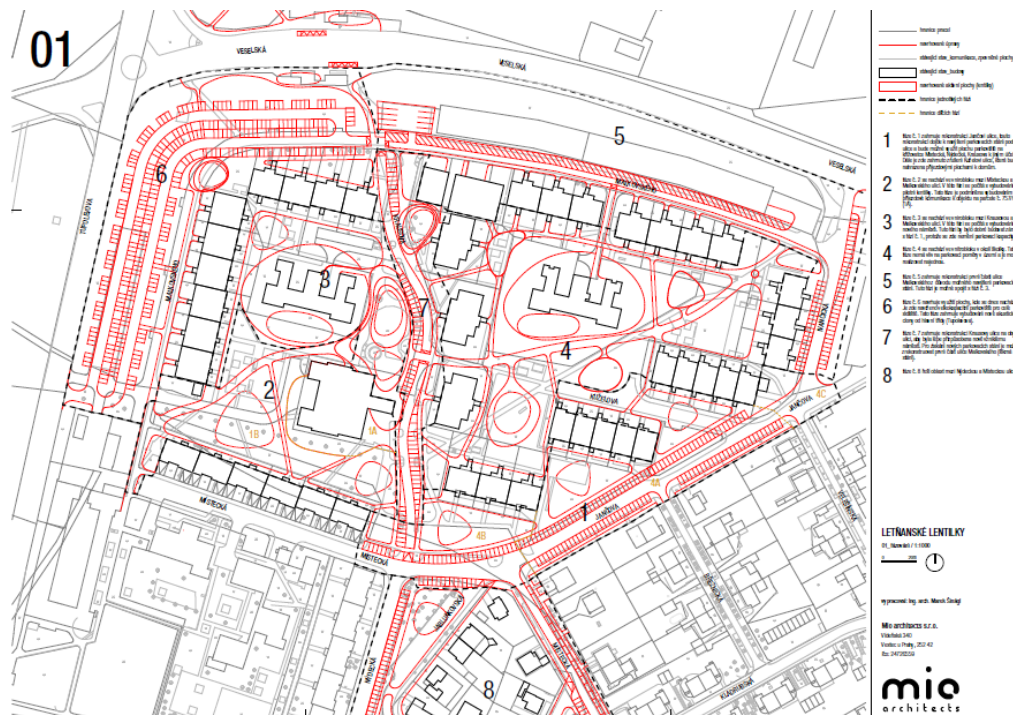
DATUM 7/12/2011	ČAS 18,30 – 19,30	MÍSTO RADNICE MČ PRAHA 18	DATUM DALŠÍHO JEDNÁNÍ BUDE STANOVEN
JEDNÁNÍ ŘÍDIL: JAN MIKULECKÝ	JEDNÁNÍ ZAPSAL: JAN MIKULECKÝ	OVĚŘOVATEL ZÁPISU JANA KÁPAROVÁ	KOPIE RADA MČ, VLADISLAV GERHARD
ÚČASTNÍCI JITKA LEPIARZOVÁ (JL), MARTINA MACHOVÁ (MM), JAN FIŠAR (JF), JAN MIKULECKÝ (JM), PAVEL FILÍPEK (PF) HOSTÉ: RADEK VYBÍRAL			
OMLUVENI JANA KÁPAROVÁ (JK)		NEPŘÍTOMNI BEZ OMLUVY	

PŘEHLED PŘEDCHOZÍCH ÚKOLŮ

ID	ÚKOL	ODPOVĚDNOST	TERMÍN	STATUS
14	Připravit zadání pro mapový modul, který bude umístěn na webu radnice	Jan Mikulecký	30/11/11	Splněno

TÉMA 1: ROZFÁZOVÁNÍ PROJEKTU LETŇANSKÝCH LENTILEK

Projekt Letňanské lentilky bude rozfázován dle přiloženého výkresu. Projekt bude rozdělen na části, které budou tvořit samostatné projekty. Fázeování může být ještě ovlivněno výběrem dotačních programů.



TÉMA 2: NABÍDKA NA ANALÝZU DOTAČNÍCH PROGRAMŮ A PŘÍPRAVU PODKLADŮ PRO DOTACE NA LETŇANSKÉ LENTILKY

JM představil nabídku na zpracování analýzy dotačních programů a podkladů pro žádost o dotace na projekt Letňanské lentilky. V rámci prací budou provedeny následující činnosti:

- a) Dodavatel provede detailní analýzu za účelem posouzení možností čerpání dotací na plánovanou investici. V rámci této činnosti bude provedena detailní analýza dotačních oblastí a jejich vhodnost pro čerpání finančních prostředků. Tyto informace budou předloženy k rozhodnutí o ucházení se o dotace v identifikovaných dotačních programech.
- b) Bude zpracována žádost o dotace a předložena poskytovatelům dotace (ministerstvům, magistrátu) nebo jejich implementačním agenturám v termínu, který je stanoven konkrétní výzvou pro předložení žádosti o dotaci na danou oblast investice.
- c) Dodavatel bude průběžně provádět administraci žádosti o dotaci tak, aby byly dodržovány podmínky dotačního programu. Jedná se zejména o výběr dodavatelů dle pravidel poskytovatele dotace, dodržování pravidel pro publicitu projektu, vypracování a předkládání průběžných zpráv o projektu, žádostí o platbu a další činnosti související s realizací projektu.

TÉMA 3: WEB LETŇANSKÝCH LENTILEK

Cílem je centralizovat informace a názory z různých zdrojů (např. email, LL) do jednoho vstupního a lehce zapamatovatelného místa. Web bude provozován na samostatné doméně. Web bude anoncován v Letňanských listech, na webu radnice a dalšími komunikačními kanály (JM).

TÉMA 4: WORKSHOP PRO ZÁJEMCE O REVITALIZACI PANELOVÝCH DOMŮ

Cílem je zbývající zástupce SVJ seznámit s problematikou, předat kladné/záporné zkušenosti s firmami, ukázat na příkladech že to jde. Předpokládaný termín konání WS: konec února, trvání cca 90 min.

TÉMA 5: ZMĚNA PROSTORU PŘED ŠKOLOU TUPOLEVOVA

Komise projednala architektonický návrh na změnu území před školou Tupolevova. Komise vyjádřila s návrhem souhlas.

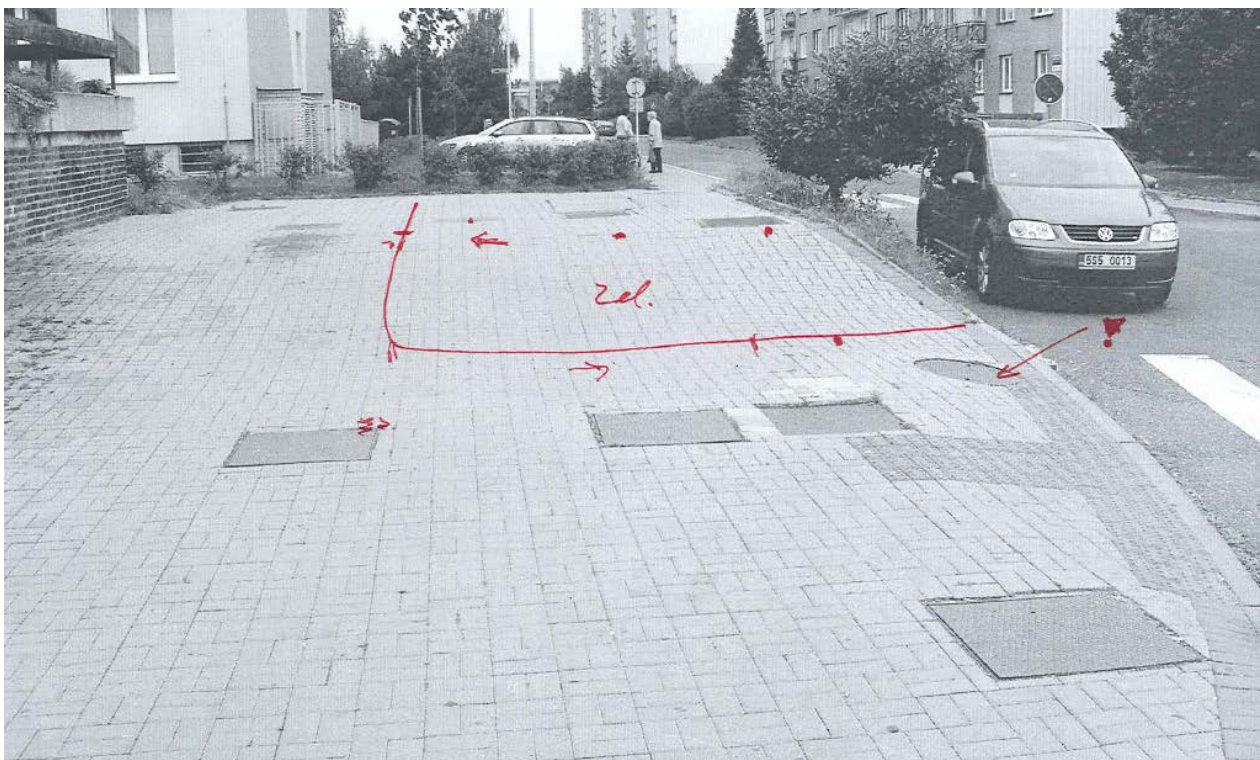
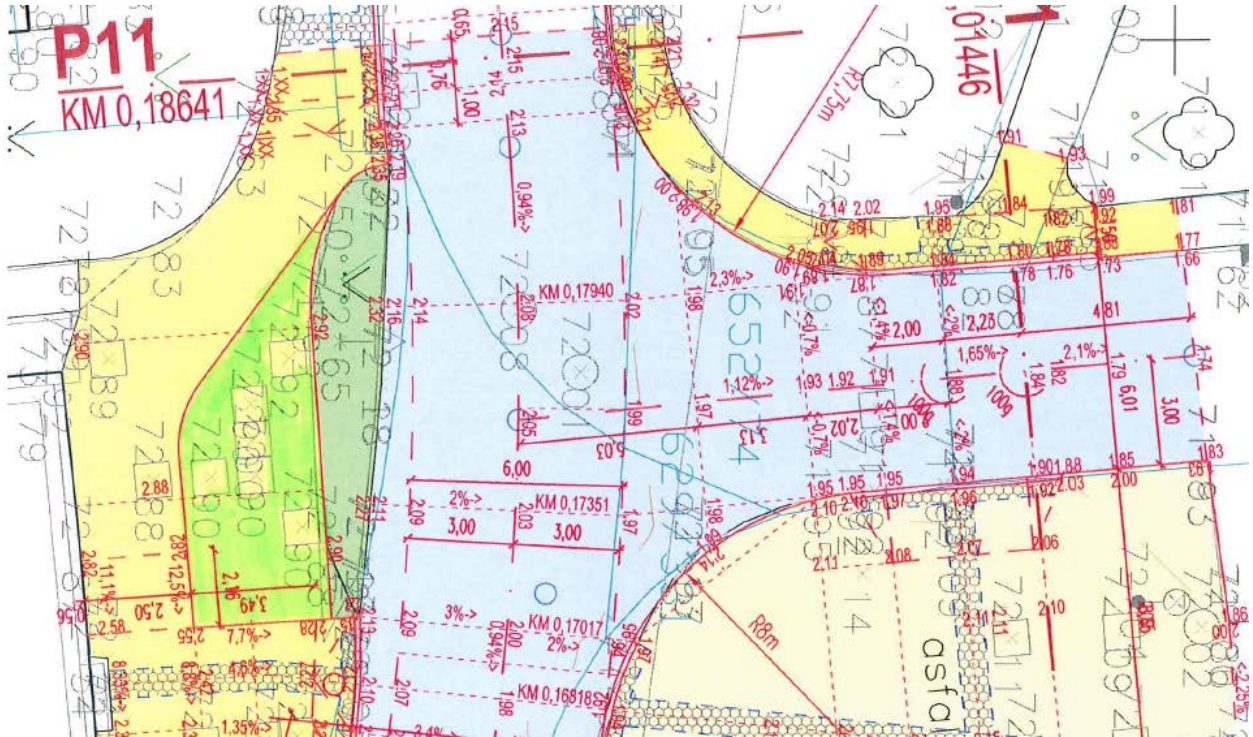


TÉMA 6: NOVÝ WEB LETŇANSKÝCH LISTŮ

Komise byla seznámena s novým webem LL. Případné komentáře a návrhy na změny zašlou členové komise do 13/12/11.

TÉMA 7: REKONSTRUKCE CHODNÍKU A ZELENĚ V RÝMAŘOVSKÉ ULICI U LETŇANKY

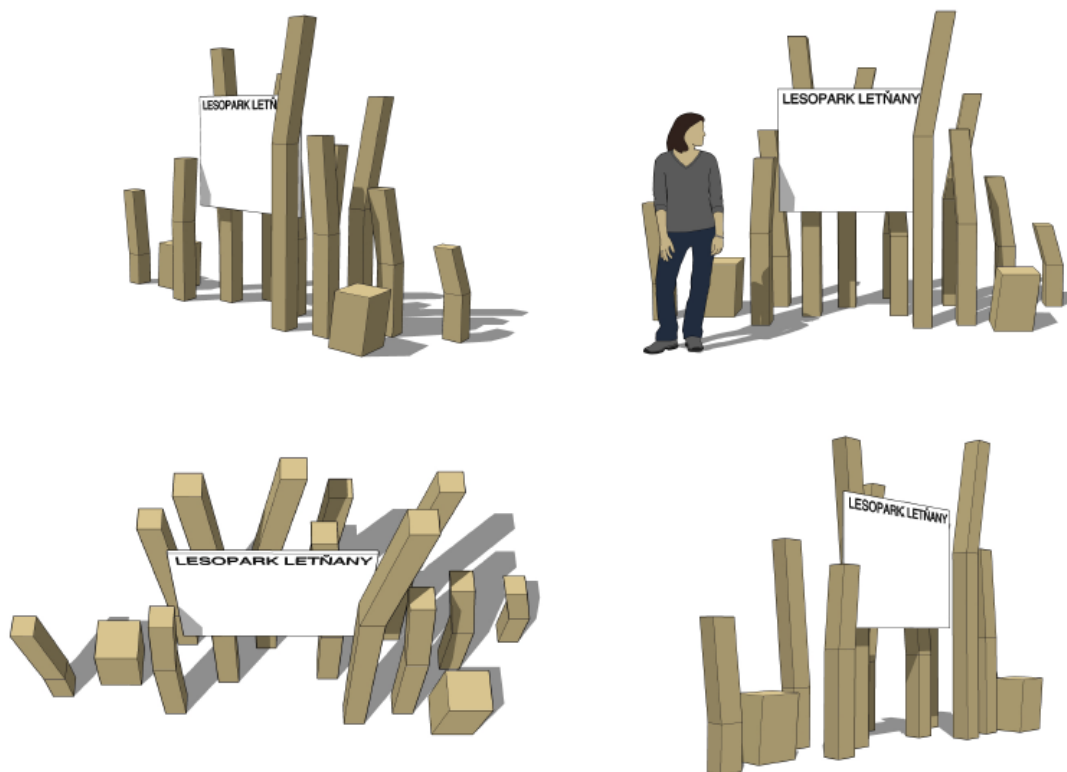
Bude provedena rekonstrukce chodníku u Letňanky v Rýmařovské ulici. Chodník bude zúžen a místo dlažby bude vytvořena zeleň v malém rozsahu. Vše bude provedeno na základě souhlasu CPI ze dne 30/11/11. O zeleň bude ve správě MČ Praha 18.



TÉMA 8: INFORMAČNÍ TABULE V LESOPARKU

Komise projednala architektonický návrh na informační tabule v lesoparku. Komise vyjádřila s návrhem souhlas. Tabule bude instalována v 1-2Q 2012.

MULTIFUNKČNÍ STRUKTURA



TÉMA 9: SPOLUPRÁCE S LETŇANSKO-KBELSKÝM FÓREM (LKF)

Na webu LKF se objevují články o nových Letňanských stavbách. Bylo diskutováno, proč nejsou zmíněny například Letňanské lentilky, otevření zahrady v Místecké nebo nové vedení silnic v lesoparku. MM byla požádána, zda může vůči provozovatelům LKF vznést dotaz, zda a za jakých podmínek je možné uveřejnit mj. i výše uvedená témata.

PŘEHLED ZADANÝCH ÚKOLŮ

ID	ÚKOL	ODPOVĚDNOST	TERMÍN
15	Připravit článek do LL – shrnutí proběhlých rekonstrukcí domů a poděkování představitelům SVJ	Jan Mikulecký	18/12/11
16	Zaslat komentáře a návrhy na změny nového webu LL	Všichni	13/12/11
17	Zajistit zřízení domény pro Letňanské lentilky	Jan Mikulecký	15/1/2012
18	Zaslat technické požadavky pro hosting webu Letňanských lentilek	Radek Vybíral	20/12/2011
19	Připravit program a zajistit přednášející pro workshop o revitalizacích domů	Radek Vybíral	10/1/2012
20	Zajistit anonci a prostory pro workshop o revitalizacích domů	Jan Mikulecký	15/1/2012
21	Vznést dotaz vůči provozovatelům LKF, zda a za jakých podmínek je možné uveřejnit témata uvedená v bodě 9.	Martina Machová	31/12/2011

Podpis předsedy

Podpis ověřovatele